

試験開始の指示があるまで、この問題冊子の中を見てはいけません。

2021 年度 佐久大学人間福祉学部一般選抜（課題思考型）

『総合問題』

(2021 年 1 月 23 日 実施)

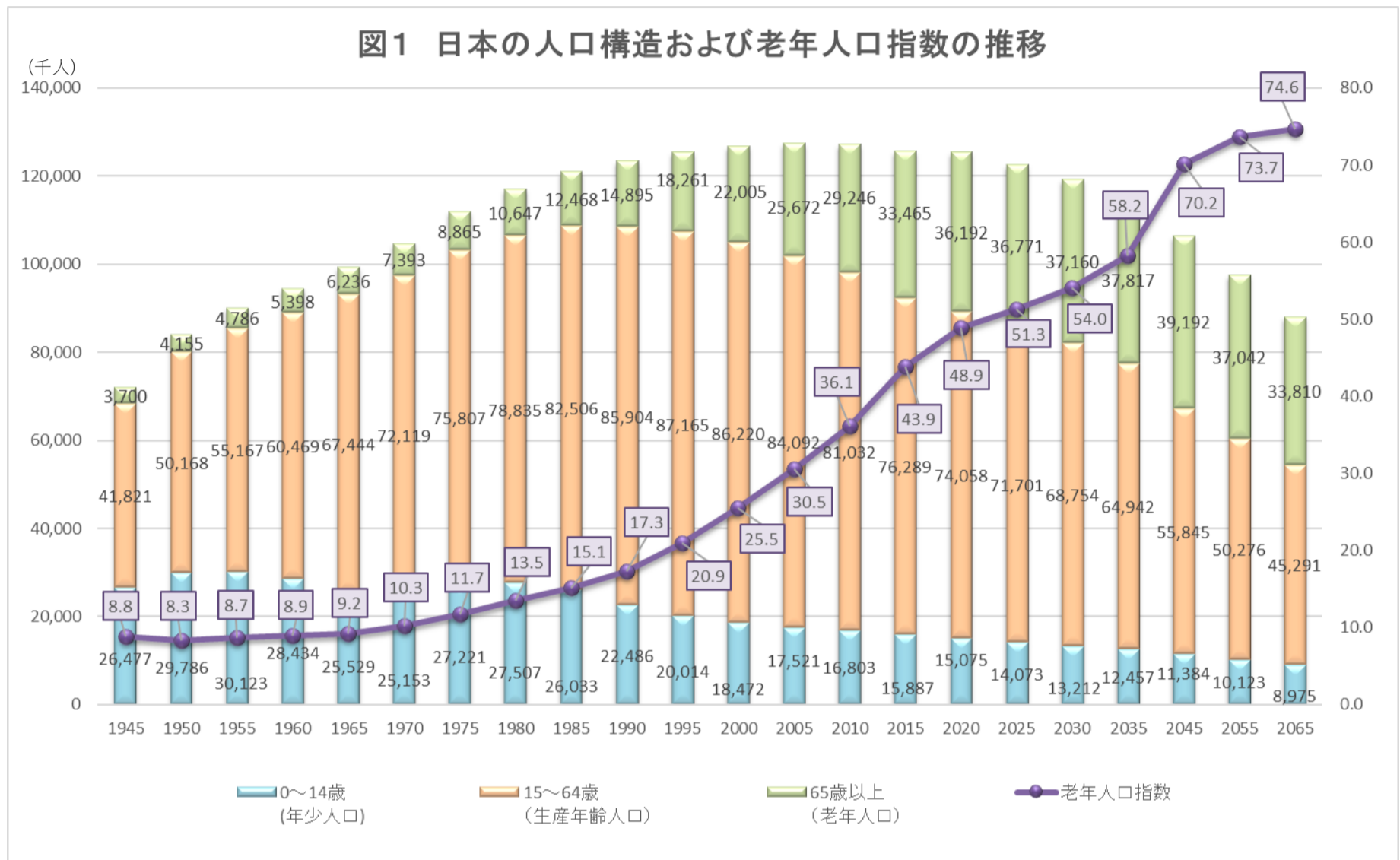
【注意事項】

1. この試験問題の回答時間は 90 分です。
2. 解答用紙はすべて鉛筆またはシャープペンシルで記入してください。
3. 試験監督者の指示に従って、この問題冊子の表紙と解答用紙の指定欄に受験番号と氏名を記入してください。
4. メモ等には問題冊子の余白を利用してください。
5. 解答時間中に問題冊子の印刷不鮮明、ページの落丁・乱丁及び解答用紙の汚れ等に気付いた場合は、手を高く挙げて試験監督者にし
らせてください。
6. 問題を読む際、声を出したり、音を立てたりしてはいけません。
7. この問題冊子は持ち帰ってはいけません。

受験番号		氏名	
------	--	----	--

問1 図1は日本の人口構造と老年人口指数の推移を示したものである。これを踏まえ、①人口構造の変化の特徴と、②老年人口指数の増加が日本の社会に与える影響について、あなたの考えを述べてください。(400字用紙1枚配布、字数指定なし)

配点：30点



出展：1) 1945～2005, 2010, 2015年は国勢調査(1945年は人口調査)による人口(総人口に年齢不詳を含む)。1945～1970年は沖縄県を除く。
 2) 将来人口は、平成27(2015)年国勢調査人口等基本集計結果及び同年人口動態統計の確定数が公表されたことを踏まえた、国立社会保障・人口問題研究所による各年10月1日の中位推計値。
 注：老年人口指数…生産年齢人口(15～64歳人口)が老年人口(65歳以上人口)をどれだけ支えているかを示した指数。(老年人口) / (生産年齢人口) × 100で表すことができる。例として、2000年は老年人口指数が25.5%であるため、働き手世代約4人で高齢者1人を支えていることになる。

問2 以下の文章は、社会において血縁関係にない他者が年長者を「おじいさん」「おばあさん」と呼ぶ日本の慣習について書かれている。

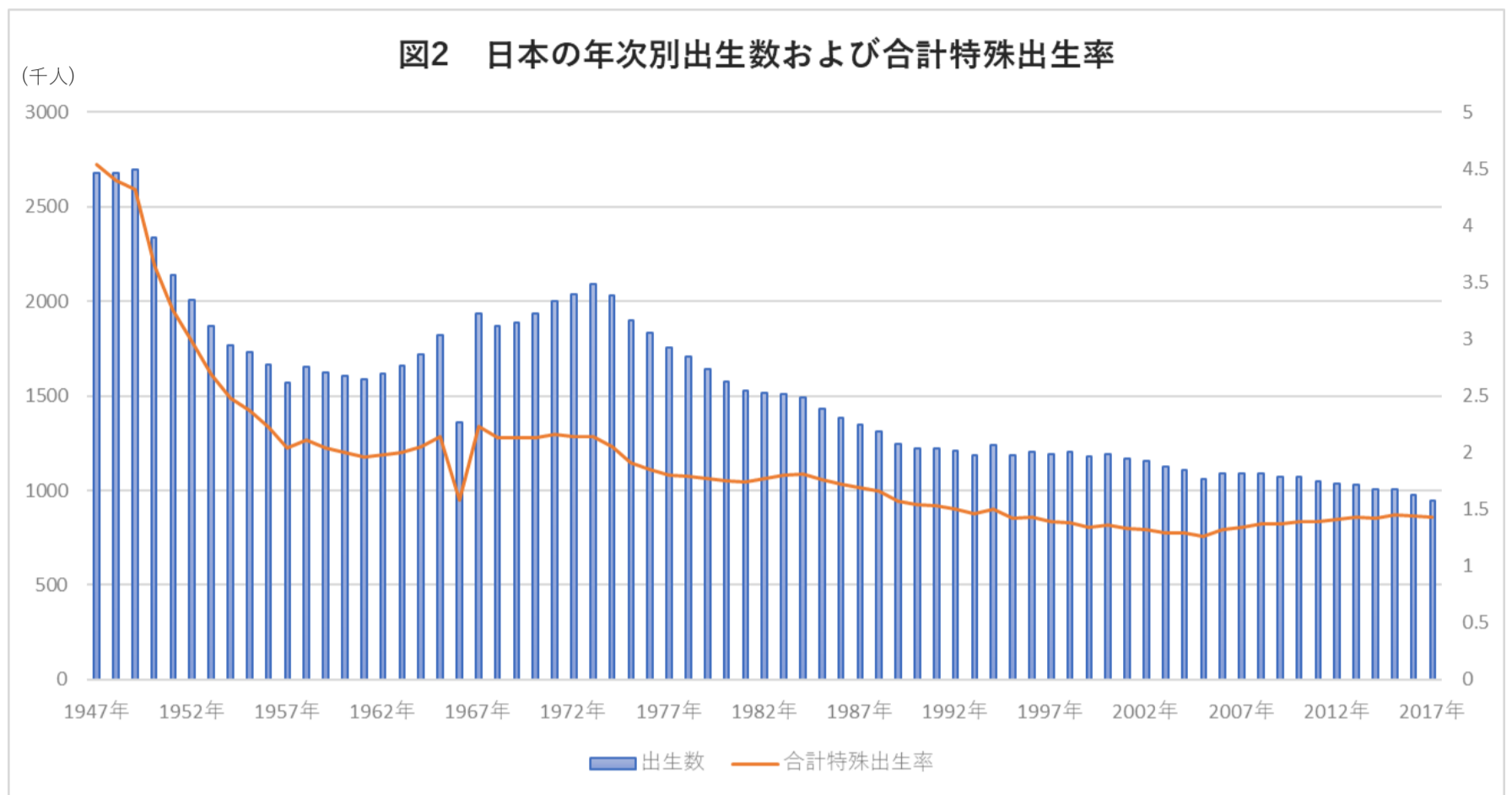
社会の中で自らを表現する名称について、本人ではなく他者が決めて使うことをあなたはどのように考えますか。

(400字用紙1枚配布、字数指定なし) **配点：30点**

この部分の問題は、著作権の関係で公開できません

正高 信男「老いはこうしてつくられる 心とからだの加齢変化」中公新書 2000.2 110～112頁より

問3 図2は日本の出生数および合計特殊出生率の推移を示したものである。合計特殊出生率は、人口置換水準である2.08を上回ると日本の人口は増加し、下回ると人口は減少することになります。出生数および合計特殊出生率が低下傾向にある要因について1つ取り上げ、その背景と対策について、あなたの考えを自由に述べてください。(400字用紙1枚配布、字数指定なし) **配点：40点**



出展：国立社会保障・人口問題研究所「人口統計資料集」、厚生労働省「人口動態統計」

注：合計特殊出生率とは、15～49歳までの女子の年齢別出生率の合計をもとに、その年々において一人の女性が一生の間に何人の子どもを産むかを示したものの。